



XV Conferencia Regional
sobre la Mujer
de América Latina y el Caribe
Buenos Aires, 7 a 11 de noviembre 2022



NACIONES UNIDAS

CEPAL



El financiamiento de los sistemas y políticas de cuidados en América Latina y el Caribe:

APORTES PARA UNA RECUPERACIÓN SOSTENIBLE CON IGUALDAD DE GÉNERO

Lucía Scuro

Oficial Superior de Asuntos Sociales
División de Asuntos de Género
CEPAL

Cecilia Alemany

Directora regional adjunta de ONU
Mujeres para las Américas y el Caribe y
Representante a.i. en Argentina



LA CENTRALIDAD DE LOS CUIDADOS EN AMÉRICA LATINA Y EL CARIBE



NACIONES UNIDAS

CEPAL



La Agenda Regional de Género en materia de financiamiento de políticas de cuidados



XV CONFERENCIA REGIONAL SOBRE LA MUJER DE AMÉRICA LATINA Y EL CARIBE

Buenos Aires, 2022

¿Qué son los Sistemas Integrales de Cuidados?

Conjunto de políticas encaminadas a concretar una nueva organización social de los cuidados con la finalidad de cuidar, asistir y apoyar a las personas que lo requieren, así como reconocer, reducir y redistribuir el trabajo de cuidados.



Sistema de Cuidados

- **Modelo de gobernanza** que incluya la **articulación interinstitucional** -a nivel nacional y territorial- entre instituciones que implementan acciones orientadas al cuidado de distintas poblaciones objetivo
- Desarrollo de 5 **componentes**: creación servicios, regulación servicios y condiciones laborales, formación, gestión de la información y comunicación.
- Modelo de gestión para **pasar “de la lógica de los servicios a la lógica de las personas**



Políticas de Cuidados

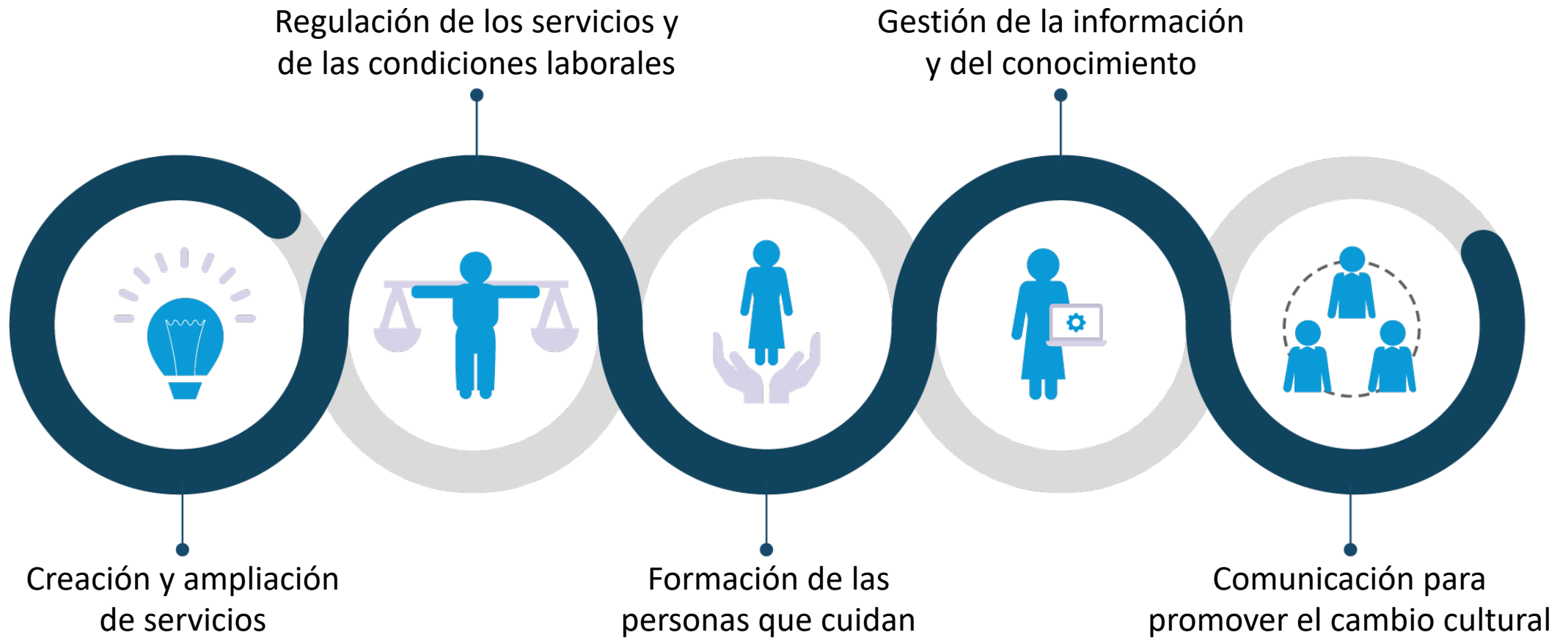
- Articulación de programas que intentan satisfacer las necesidades y asegurar el ejercicio de derechos de una población dada.



Programas

- Programas o Servicios dirigidos a una población concreta (ej. primera infancia, personas mayores personas en situación de discapacidad, menos extendidos en la región)

Los 5 componentes de los sistemas integrales de cuidados



¿POR QUÉ INVERTIR EN POLÍTICAS Y SISTEMAS INTEGRALES DE CUIDADOS?



NACIONES UNIDAS

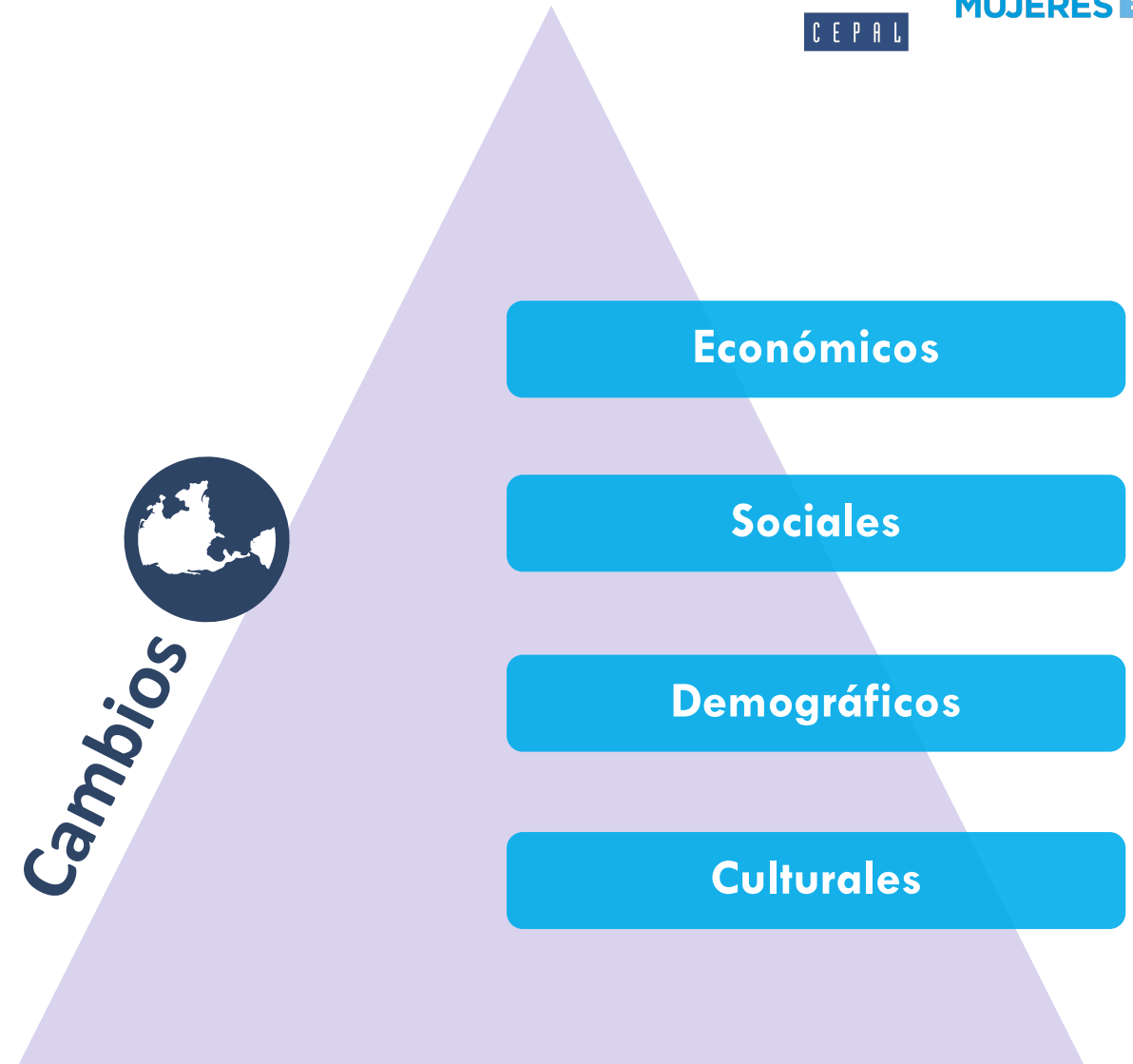
CEPAL



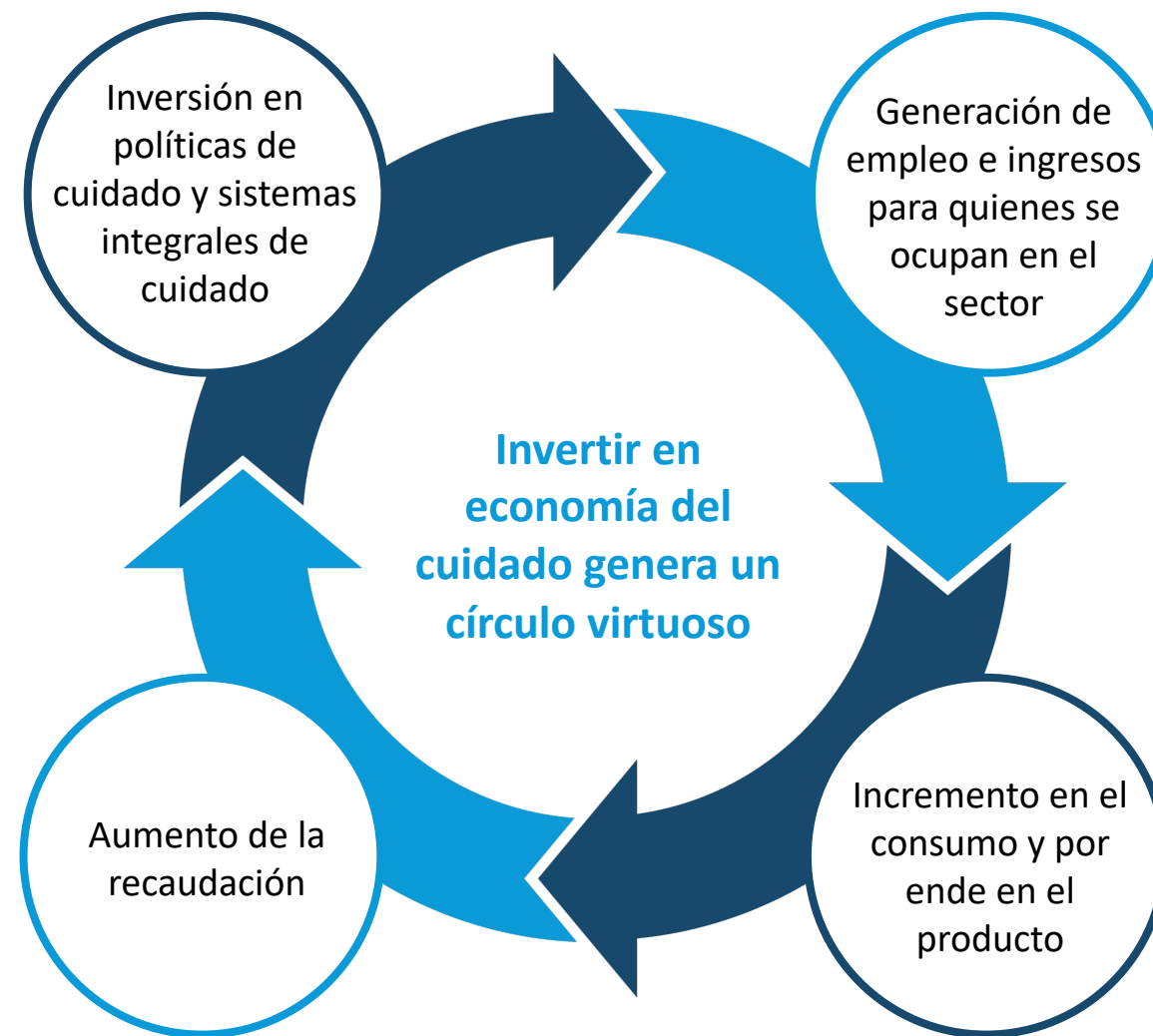
La injusta e insostenible organización de los cuidados

La crisis de los cuidados es una realidad desde hace décadas. La pandemia del COVID-19 la hizo visible y aun más aguda.

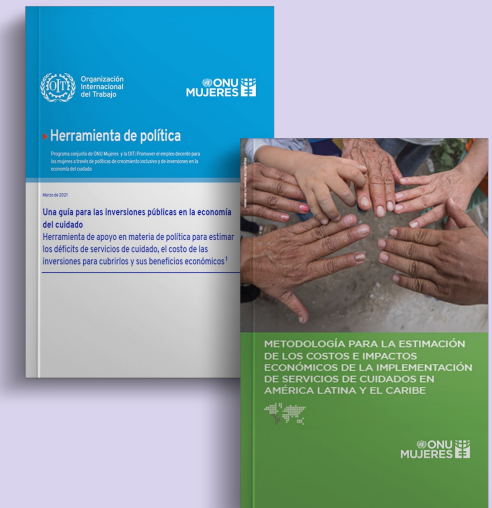
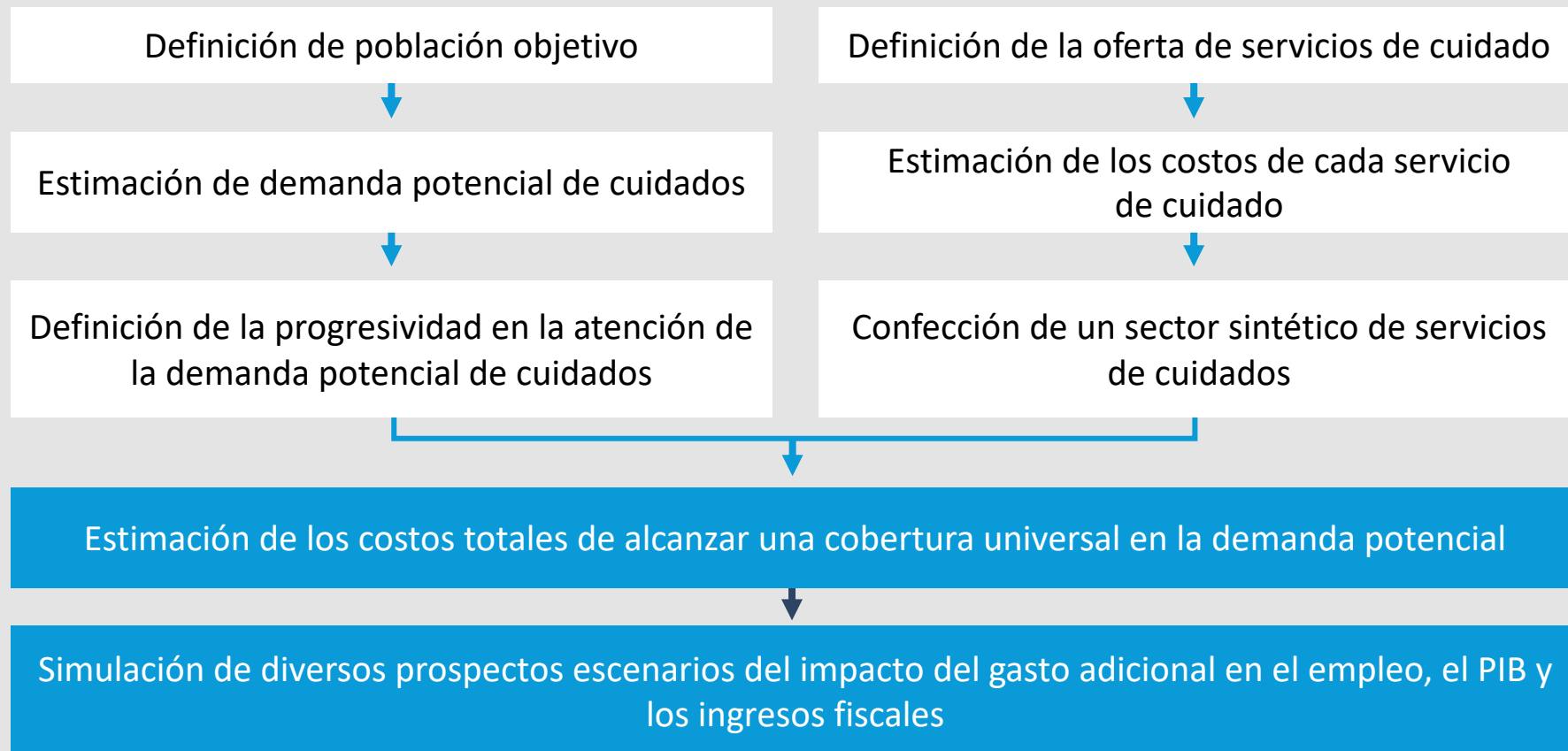
Los cambios económicos, sociales, demográficos y culturales impactan incrementando el creciente **déficit de cuidados**. Cada vez hay mayor necesidad de cuidados y menor disponibilidad de tiempo para cuidar de manera no remunerada



El cuidado como generador de empleo y dinamizador de la economía



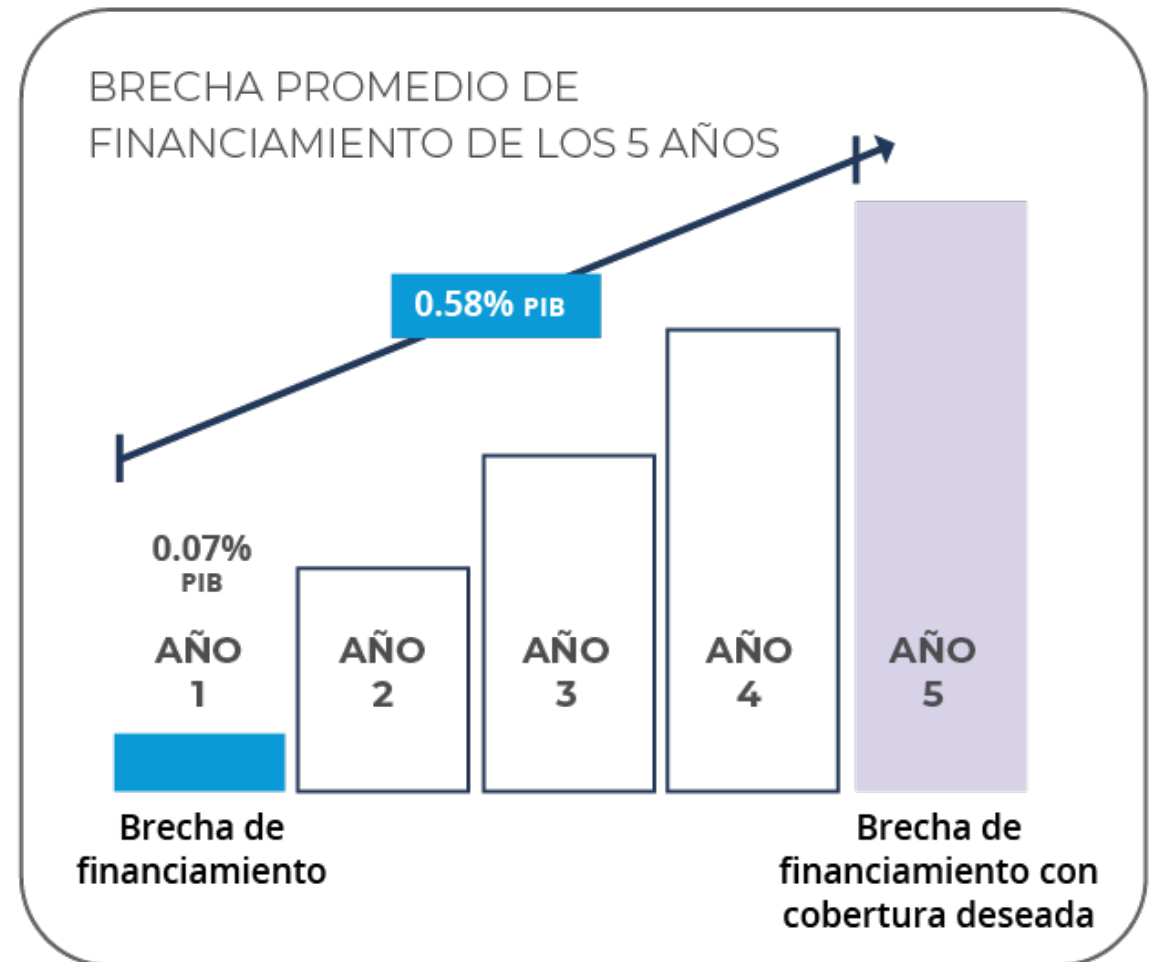
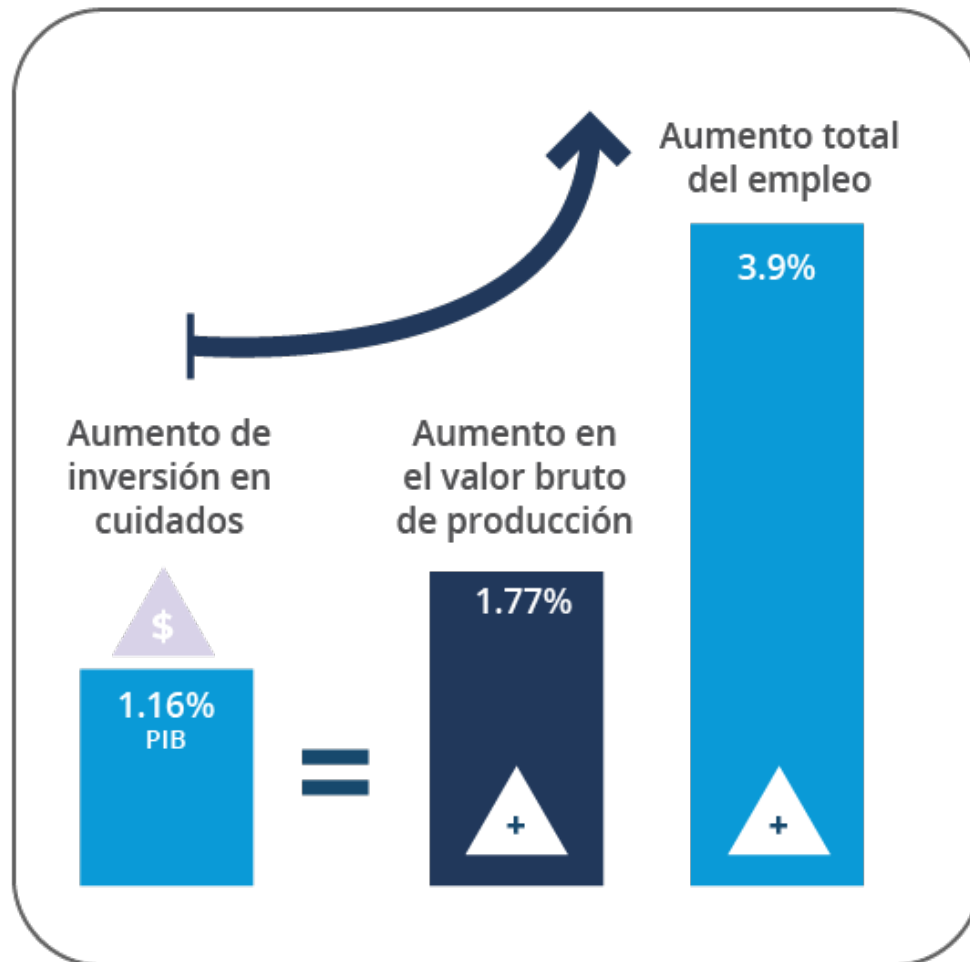
Estimación de costos y beneficios de la inversión en cuidados



Ejercicios en:

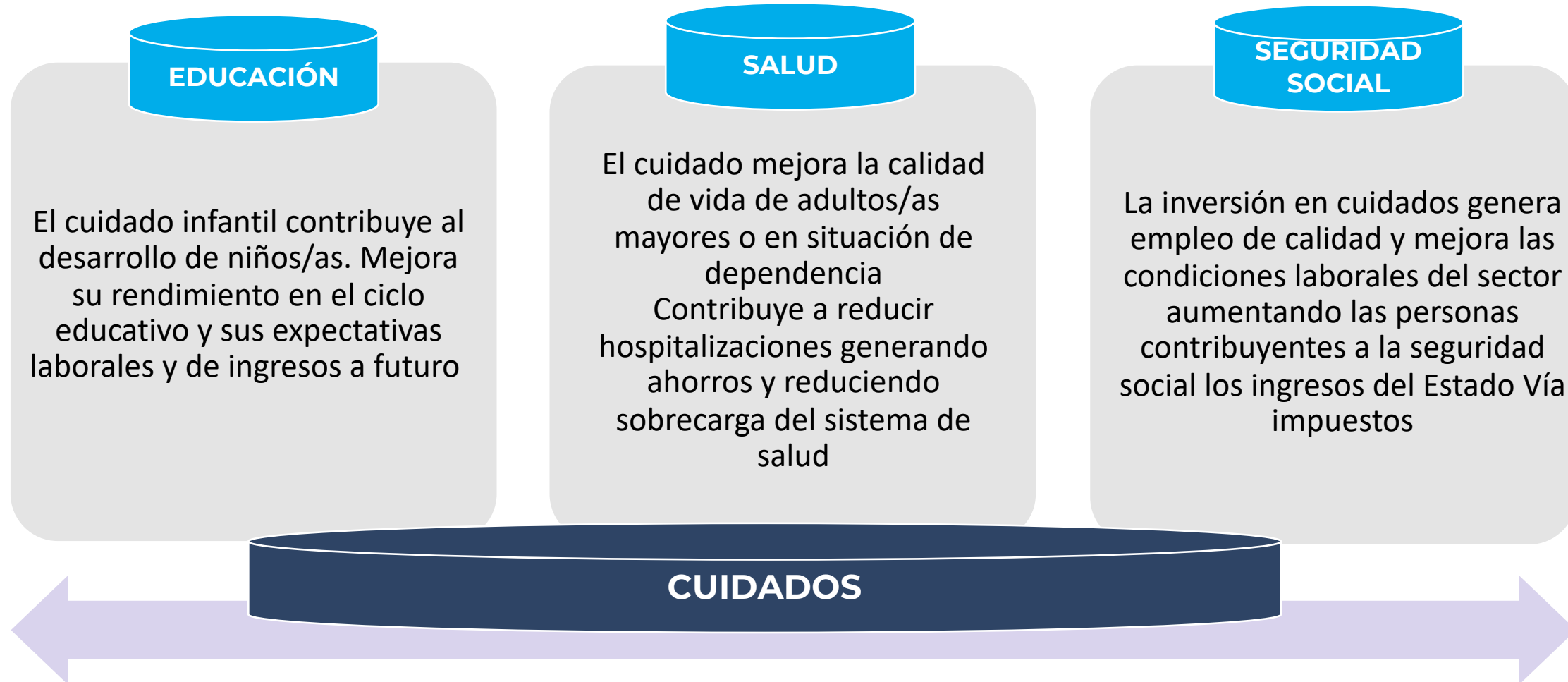
- Argentina
- México
- Panamá
- Paraguay
- Perú
- Rep. Dominicana

El ejemplo de México. Costo y retornos de ampliar la cobertura de cuidados para niños y niñas entre 0 y 5 años



Fuente: ONU Mujeres y CEPAL (2020). *Costos, retornos y efectos de un sistema de cuidado infantil universal, gratuito y de calidad en México.*

El cuidado como cuarto pilar de la protección social



**PROPUESTAS PARA
EL FINANCIAMIENTO SOSTENIBLE DE LAS
POLÍTICAS Y SISTEMAS
INTEGRALES DE CUIDADOS**



NACIONES UNIDAS

CEPAL



Principios orientadores para el financiamiento de sistemas y políticas de cuidados



Modelos de financiamiento de los cuidados



Mecanismos *ex post*

Recursos de Rentas Generales

LIMITACIONES

Nuevas demandas ante contextos con dificultades presupuestales

Sesgos regresivos en la política tributaria de la cual provienen los recursos

Incertidumbre y redefinición de prioridades en cambios de gobierno

Otras fuentes complementarias

Impuestos selectivos

Impuestos por actividades específicas

Modelos de financiamiento basados en seguros



Mecanismos *ex ante*

Seguros Privados

Seguros Públicos

Contribuciones específicas y obligatorias asociadas a la seguridad social

Foco cuidados de larga duración

Selección adversa “quienes más los contratan tienen mayor edad o peor salud” implica altas primas

Alta tasa de informalidad redundante en menor base contributiva

Selección de entrada y “preexistencias”

Fallos en la implementación pueden tener efectos negativos sobre el empleo formal

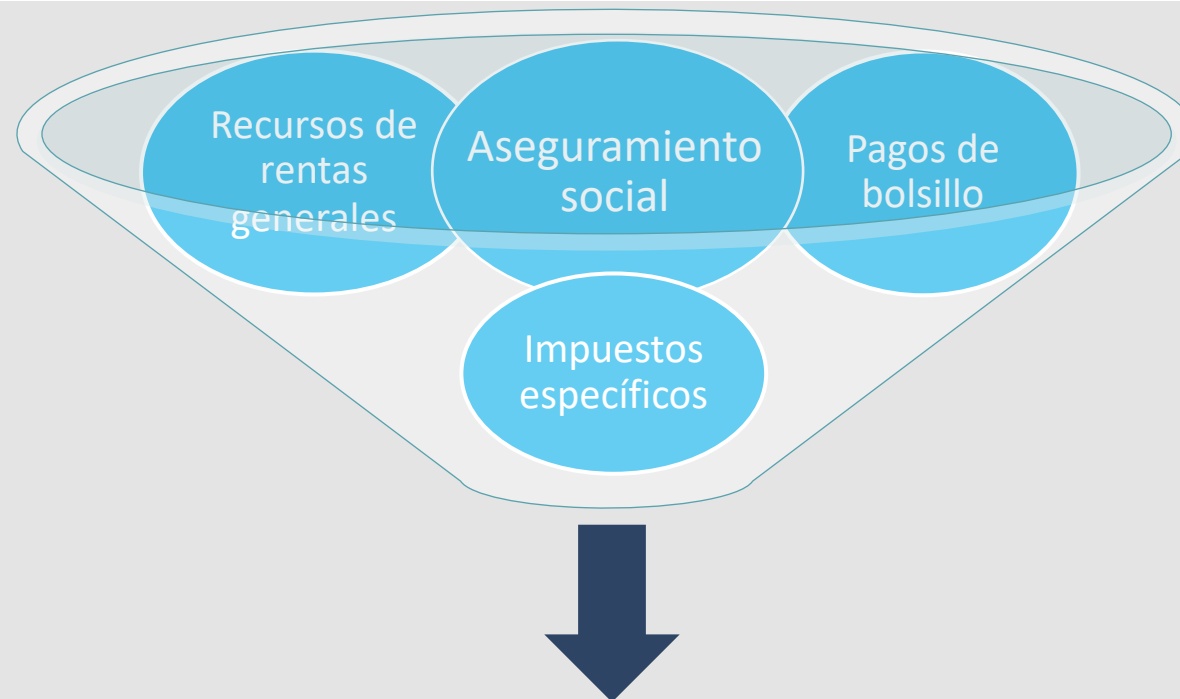
Bajos niveles de remuneración comprometen gastos de bolsillo

LIMITACIONES

Otras fuentes complementarias

Gastos de bolsillo

Modelos de financiamiento basados en fondos mixtos



Fondos solidarios de políticas públicas

EJEMPLOS

Fondo de Desarrollo Social y Asignaciones Familiares (FODESAF) Costa Rica

Fondo Nacional de Salud (FONASA) Uruguay

Ampliando la mirada:

Cómo fortalecer el espacio fiscal para la sociedad del cuidado



1.

Protección del gasto social y la inversión pública

2.

Fortalecer la recaudación y mejorar la progresividad de la arquitectura tributaria

3.

Fortalecer la imposición directa sobre ingresos y patrimonio

4.

Adecuar los marcos impositivos y avanzar en la digitalización y los acuerdos regionales e internacionales de tributación

5.

Nuevos tributos de la economía digital y pro medioambiente e impuestos selectivos (productos nocivos para la salud pública)

6.

Reducir la evasión y elusión tributaria y revisar las exenciones fiscales



NACIONES UNIDAS

CEPAL



El financiamiento de los sistemas y políticas de cuidados en América Latina y el Caribe:

APORTES PARA UNA RECUPERACIÓN SOSTENIBLE CON IGUALDAD DE GÉNERO

¡Muchas gracias!

